



**MONTAGEANLEITUNG
MOUNTING INSTRUCTIONS
INSTRUCTIONS DE MONTAGE
INSTRUCCIONES DE MONTAJE
GUIDA AL MONTAGGIO**

**BMW R1250GS 2019-
R1200GS 2013- /Adv. 14-**

**Variotouringscreen (VT)
Touringscreen (T)**

© by MRA-Klement GmbH – 11/2020 4025066168798

MRA-Klement GmbH Siemensstr. 6 D-79331 Teningen Tel.: +49 7663 93890 E-Mail: info@mra.de

D

MONTAGEANLEITUNG

BMW R1250GS 2019- R1200GS 2013-

*Wir danken Ihnen für den Kauf einer MRA-Windschutzscheibe.
Bitte lesen Sie diese Montageanleitung vor der Montage gründlich durch und überprüfen Sie die
Stückliste. Wir empfehlen eine Montage durch den Fachhandel.*

Anzahl	Artikel	Artikelnr.	Benötigte Werkzeuge
1	MRA-Scheibe (T, VT)	---	Torx 25
2	PE-Unterlagen, schwarz	11387	

Demontage der Originalscheibe und der Verkleidung:

1. Stellen Sie das Motorrad auf eine ebene Fläche.
2. Demontieren Sie mit dem Torx 25 die beiden Befestigungsschrauben der Originalscheibe. Vorsicht: die Scheibe darf nicht aus der Halterung herausrutschen!
3. Nehmen Sie die Scheibe aus der Halterung heraus.

Montage der Anbauteile an die MRA-Scheibe:

4. Nehmen Sie nun die Originalscheibe und demontieren Sie mit dem Torx 20 die Scheibenhalterung samt Gummitüllen. Legen Sie die Teile auf einen Tisch – achten Sie dabei darauf, die rechten und die linken Teile nicht zu vertauschen (P2)!
5. Nehmen Sie die MRA-Scheibe und setzen sie die Gummitüllen wie in Bild 3 gezeigt in die Befestigungsbohrungen. Nun stecken Sie die äußere Scheibenbefestigung durch die Bohrungen, wie in Bild 4 gezeigt. Legen Sie die mitgelieferte PE-Unterlage [11387] von innen dagegen (P5). Die Unterlage fluchtet mit der Scheibenbefestigung.
6. Schrauben Sie diese mit der inneren Halterung und mit allen Torxschrauben leicht fest (P6).
7. Richten Sie die PE-Unterlage und die Scheibenbefestigung so aus, dass die Bohrungen fluchten und ziehen Sie die Schrauben fest (P6) – jeweils rechts und links.

Montage der MRA-Scheibe an das Motorrad:

8. Montieren Sie die MRA-Scheibe mit den Originalschrauben an das Motorrad und ziehen Sie die Schrauben mit 4NM fest.

Nach Montage und danach in regelmäßigen Abständen alle Schrauben auf festen Sitz prüfen und ggf. nachziehen. Die Scheibe mit Schwamm, Wasser und neutraler Seife reinigen. Lösungsmittel, Alkohol und Benzin beschädigen die Scheibe.

*Thank you for buying a MRA Windshield.
Read this manual carefully and check the parts list for completeness before you begin. We recommend that you have your screen fitted by an authorised workshop.*

Number	Article	Article No.	Required tools
1	MRA screen (T, VT)	---	Torx 25
2	PE pads, black	11387	

Disassembly of the original windscreen and the cover:

1. Place the motorcycle on a flat surface.
2. Using the Torx 25, remove the two mounting screws of the original screen: Attention: the windscreen must not slip out of the holder!
3. Take the windscreen out of the holder.

Mounting of the attachments to the MRA windscreen:

4. Now take the original windscreen and disassemble the screen holder and its rubber grommets using the Torx 20. Place the parts on a table – take care not to mix up the right-hand and the left-hand parts(P2)!
5. Take the MRA windscreen and insert the rubber grommets into the mounting holes as shown in Fig. 3. Now put the outer screen holder through the holes, as shown in Fig. 4. From inside, place the supplied PE pad [11387] against it (P5). The pad should be flush with the windscreen holder.
6. Slightly tighten it with the inner bracket and with all Torx screws (P6).
7. Align the holes of the PE pad and the windscreen holder and tighten the screws (P6) – on the right and on the left.

Mounting the MRA windscreen to the motorcycle:

8. Mount the MRA windscreen to the motorcycle using the original screws and tighten the screws with 4NM.

After installation, check that all of the screws are tight; tighten them up if necessary. Repeat this at regular intervals. Clean the screen with water, neutral soap and a sponge. Do not use solvents, alcohol or spirits to clean the screen as they will damage it.

F

INSTRUCTIONS DE MONTAGE BMW R1250GS 2019- R1200GS 2013-

*Merci d'avoir acheté un pare-brise MRA.
Veuillez lire attentivement ces instructions de montage et vérifier la liste des pièces. Nous vous recommandons de confier le montage à un revendeur spécialisé.*

Nombre	Article	Modèle.	Outils nécessaires
1	Pare-brise MRA (T, VT)	---	Torx 25
2	Support PE, noir	11387	

Démontage du pare-brise d'origine et de l'habillage:

1. Posez la moto sur une surface plane.
2. Démontez les deux boulons de fixation du pare-brise d'origine avec la clé Torx 25.
Attention: la vitre ne doit pas glisser du support!
3. Retirez la vitre du support.

Montage des pièces de fixation du pare-brise MRA:

4. Maintenant, prenez la vitre d'origine et démontez le support de la vitre avec la clé Torx 20 ainsi que les douilles en caoutchouc. Placez les pièces sur une table – veillez à ne pas intervertir les pièces de gauche et les pièces de droite (P2)!
5. Prenez le pare-brise MRA et placez les douilles en caoutchouc dans les trous de fixation comme indiqué dans l'image 3. Insérez maintenant la fixation de vitre externe à travers les trous comme indiqué dans l'image 4. Placez le support PE fourni [11387] d'autre part à l'intérieur (P5). Le support s'aligne avec la fixation de la vitre.
6. Serrez légèrement le support interne avec toutes les vis Torx (P6).
7. Alignez le support PE et la fixation de vitre afin que les trous soient alignés et serrez les vis (P6) – respectivement à droite et à gauche.

Montage du pare-brise MRA sur la moto:

8. Montez le pare-brise MRA avec les vis d'origine sur la moto et serrez les vis avec 4 Nm.

Après le montage et ensuite, à des intervalles réguliers, vérifiez si toutes les vis sont bien serrées. Si nécessaire, les resserrer. Nettoyez le pare-brise à l'aide d'une éponge, de l'eau et du savon neutre. Ne jamais utiliser du solvant, de l'alcool ou l'essence, car ces produits risqueraient d'endommager le pare-brise.

Grazie per aver acquistato un cupolino MRA.

*Si prega di leggere attentamente la guida prima del montaggio e di verificare la distinta pezzi.
Consigliamo di rivolgersi a un rivenditore autorizzato per il montaggio.*

Numero	Articolo	Codice articolo	Strumenti richiesti
1	Parabrezza MRA (T, VT)	---	Chiave per viti torx 25
2	Basi PE, nere	11387	

Smontaggio del vetro originale e del rivestimento:

1. Sistemare la moto su una superficie piana.
2. Con la chiave torx 25 smontare le due viti di fissaggio del parabrezza originale.
Attenzione: il vetro non deve scivolare fuori dal supporto!
3. Rimuovere il vetro dal supporto.

Montaggio dei componenti sul vetro MRA:

4. Prendere ora il vetro originale e smontare con la vite torx 20 il supporto del vetro insieme alle boccole in gomma. Posizionare le parti su un tavolo: fare attenzione a non scambiare le parti destre e sinistre (P2)!
5. Prendere il vetro MRA e inserire le boccole in gomma nei fori di fissaggio come mostrato in figura 3. Inserire adesso il fissaggio del vetro esterno attraverso i fori come mostrato in figura 4. Inserire nella direzione opposta la base PE in dotazione [11387] dall'interno (P5). La base si allinea con il fissaggio del vetro.
6. Serrare leggermente quest'ultimo con il supporto interno e tutte le viti torx inferiori (P6).
7. Allineare la base PE e il fissaggio del vetro in modo tale che i fori siano allineati e serrare le viti (P6) rispettivamente a destra e a sinistra.

Montaggio del vetro sulla moto:

8. Montare il parabrezza MRA sulla moto con le viti originali e serrarle con 4NM.

Dopo il montaggio e, successivamente, a intervalli regolari controllare che tutte le viti siano in sede ed eventualmente serrarle. Pulire il cupolino con una spugna, acqua e un sapone neutro. Solventi, alcol e benzina lo danneggiano.

*Gracias por la compra de un parabrisas MRA.
 Antes de proceder al montaje, lea este manual y compruebe la lista de piezas. Recomendamos el montaje
 a través de un comercio especializado.*

1	MRA screen (T, VT)	---	Torx 25
2	PE pads, black	11387	

Disassembly of the original windscreen and the cover:

1. Place the motorcycle on a flat surface.
2. Using the Torx 25, remove the two mounting screws of the original screen: Attention: the windscreen must not slip out of the holder!
3. Take the windscreen out of the holder.

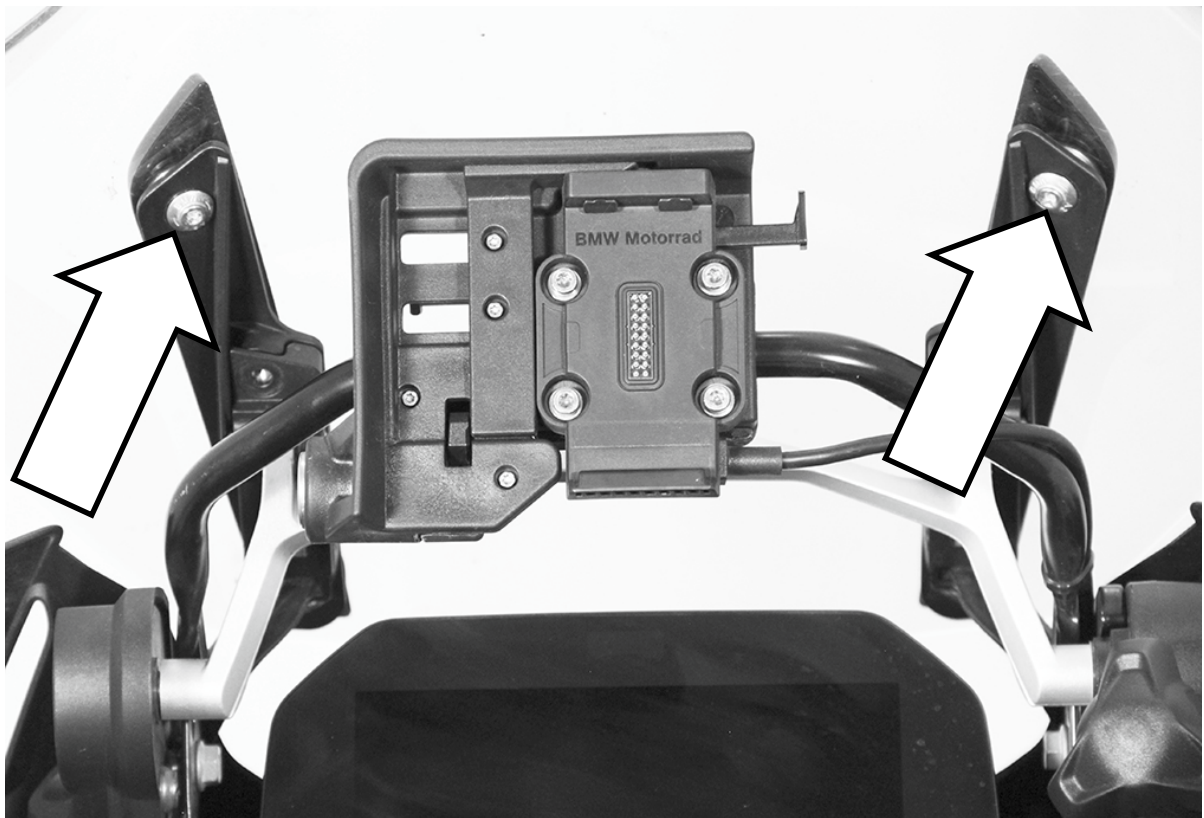
Mounting of the attachments to the MRA windscreen:

4. Now take the original windscreen and disassemble the screen holder and its rubber grommets using the Torx 20. Place the parts on a table – take care not to mix up the right-hand and the left-hand parts(P2)!
5. Take the MRA windscreen and insert the rubber grommets into the mounting holes as shown in Fig. 3. Now put the outer screen holder through the holes, as shown in Fig. 4. From inside, place the supplied PE pad [11387] against it (P5). The pad should be flush with the windscreen holder.
6. Slightly tighten it with the inner bracket and with all Torx screws (P6).
7. Align the holes of the PE pad and the windscreen holder and tighten the screws (P6) – on the right and on the left.

Mounting the MRA windscreen to the motorcycle:

8. Mount the MRA windscreen to the motorcycle using the original screws and tighten the screws with 4NM.

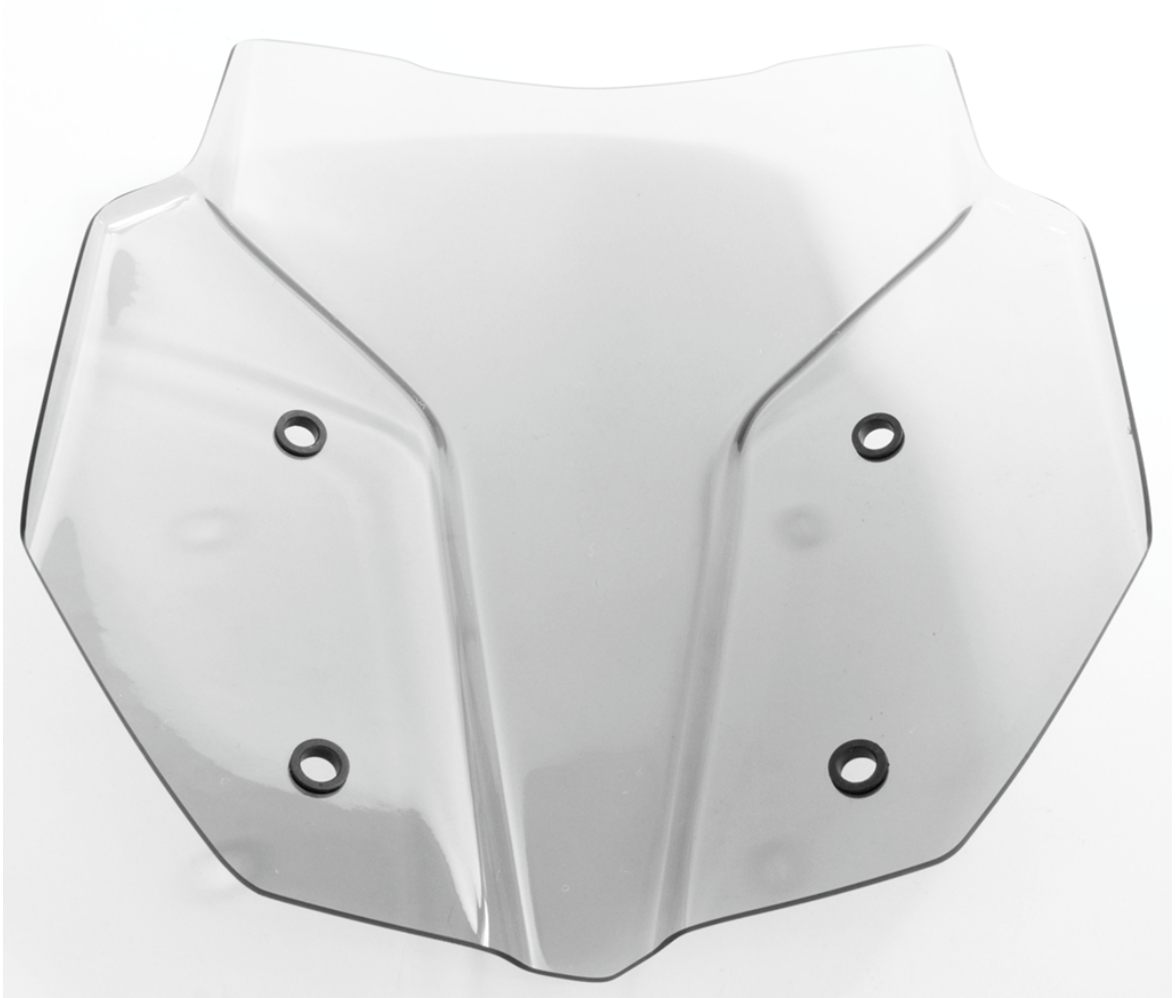
Después del montaje, y más adelante a intervalos regulares, comprobar que todos los tornillos están bien colocados y dado el caso volver a apretarlos. Limpiar el cristal del parabrisas con una esponja, agua y jabón neutro. Los disolventes, el alcohol y la gasolina dañan el cristal.



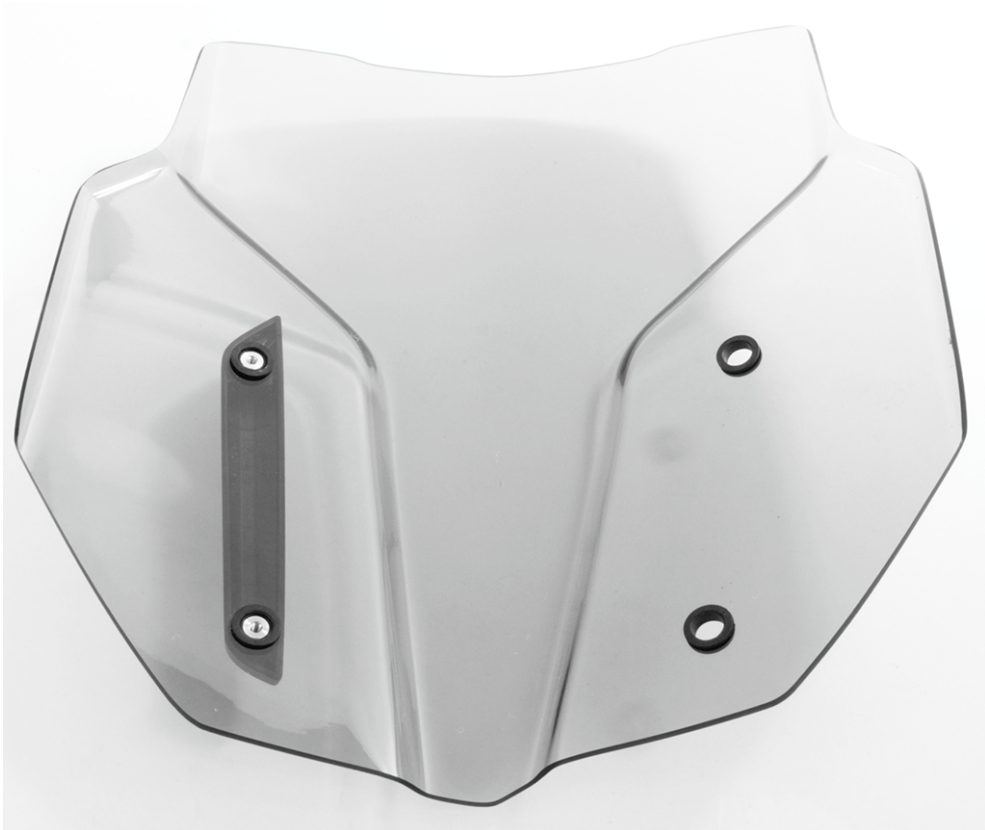
P 1



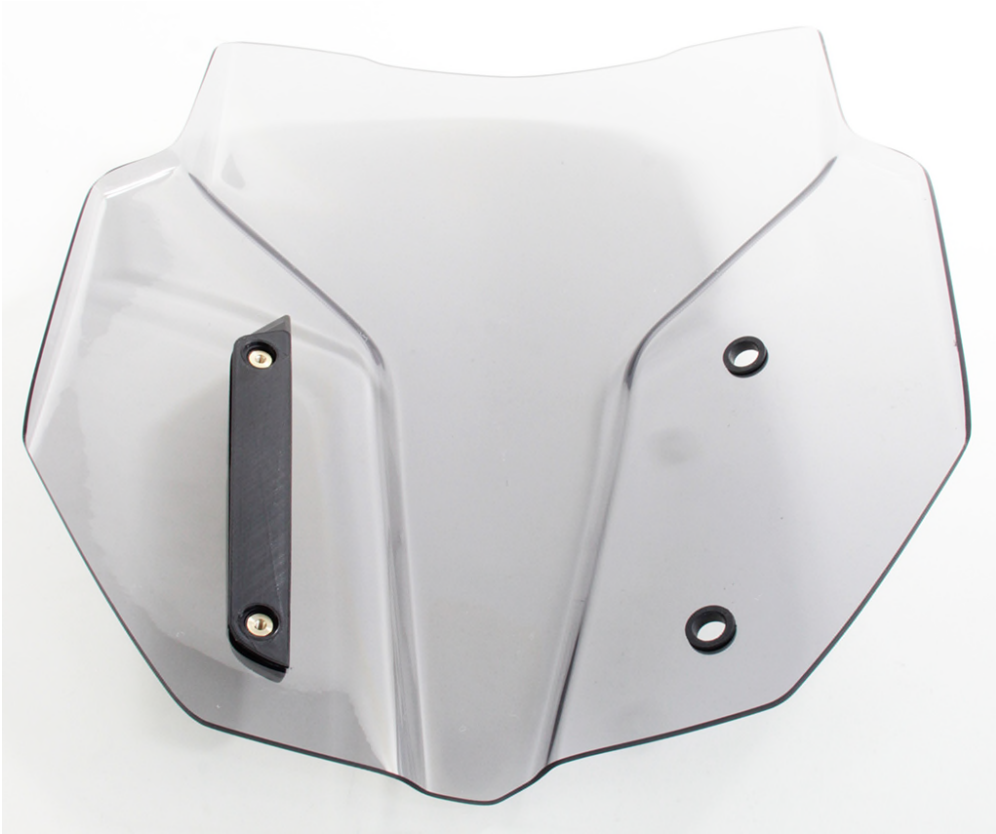
P 2



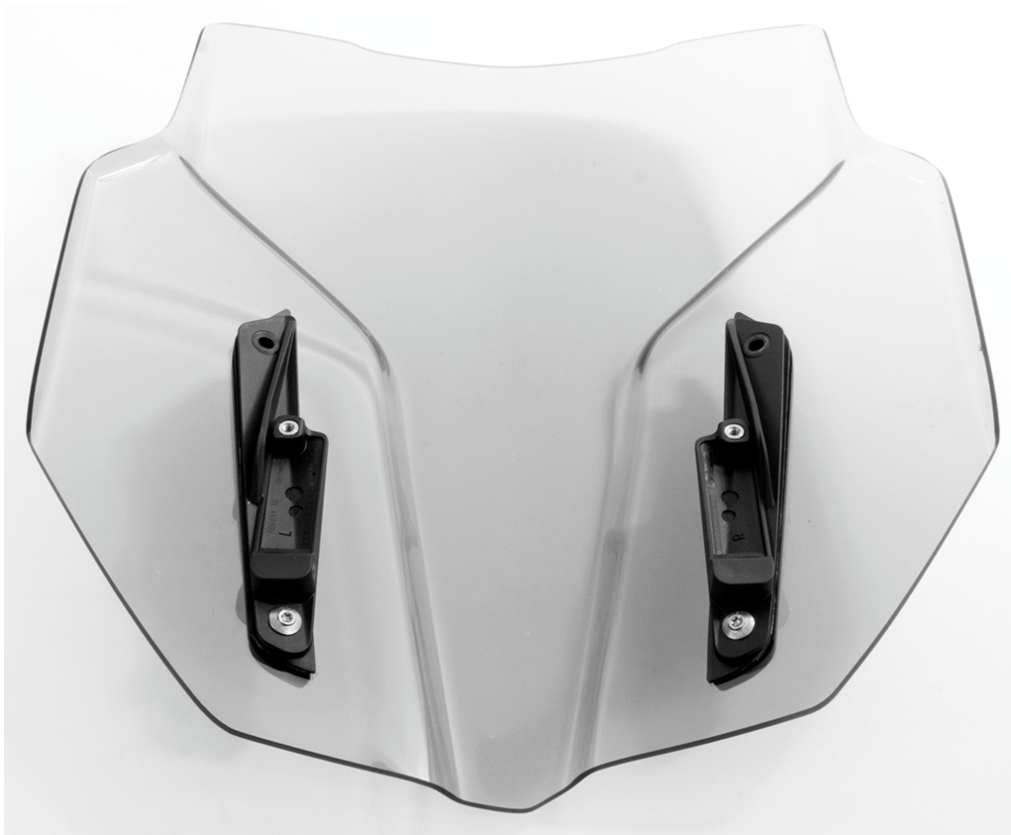
P 3



P 4



P 5



P 6