



**MONTAGEANLEITUNG
MOUNTING INSTRUCTIONS
INSTRUCTIONS DE MONTAGE
INSTRUCCIONES DE MONTAJE
GUIDA AL MONTAGGIO**

HONDA CB650F 2014-

© by MRA-Klement GmbH – 06/2020 4025066149315

D

MONTAGEANLEITUNG Honda CB650F 2014-

**Wir danken Ihnen für den Kauf einer MRA-Windschutzscheibe.
Bitte lesen Sie diese Montageanleitung vor der Montage gründlich durch und überprüfen Sie die
Stückliste. Wir empfehlen eine Montage durch den Fachhandel.**

Anzahl	Artikel	Artikelnr.	Benötigte Werkzeuge
1	MRA-Scheibe	---	Inbus 3mm und 4mm
1	Paar Haltebleche	11020	Handbohrer
2	Distanzhülsen schwarz 15mm	10777	12mm Bohrer
2	Unterlegscheiben 6mm	11050	
2	Inbusschrauben M6 x 30mm	11049	
4	Kunststoffunterlegscheiben 12x5mm	10635	
4	Linsenschrauben schwarz M5 x 20	10673	
4	Gummimuttern M5	10629	
4	Distanzhülsen 3mm	10872	
4	O-Ringe schwarz 4,5 x 1,5mm	10992	
1	Bohrschablone aus Metall	11047	

Montage der Scheibe am Motorrad:

1. Stellen Sie das Motorrad auf eine ebene Fläche.
2. Legen Sie die mitgelieferte Bohrschablone (linke Seite in die Ausbuchtung) in die **linke** Ausbuchtung. Die spitze Ecke muss sich rechts unten befinden. Die Bohrschablone muss mit dem glatten Bereich des Plastikgitters fluchten. (P 2)
3. Nehmen Sie den Handbohrer mit dem 12mm Bohrer, halten Sie die Bohrschablone fest und bohren Sie durch die Bohrschablone vorsichtig ein 12mm großes Loch in das schwarze Gitter (P 3).
4. Nach dem das Gitter der linken Seite gebohrt ist, nehmen Sie die Bohrschablone und legen Sie sie in die Ausbuchtung der **rechten** Seite. Die spitze Ecke muss sich links unten befinden. Die Bohrung der Bohrschablone muss mit dem glatten Bereich des Plastikgitters fluchten. (P 4)
5. Verfahren Sie nun weiter wie unter Punkt 3 beschrieben.
6. Stecken Sie die Inbusschrauben M6 x 30mm mit den Unterlegscheiben durch die Haltebleche und schieben Sie die Distanzhülsen von hinten auf die Schrauben (P 5)
7. Montieren Sie die Haltebleche am Fahrzeug und ziehen Sie die Schrauben nur leicht an.
8. Stecken Sie die Gummimuttern durch die Haltebleche. P 6.
9. Stecken Sie die Linsenschrauben M5 x 20mm mit den Kunststoffunterlegscheiben in die Bohrungen der MRA-Scheibe. Stecken Sie die Distanzhülsen von innen auf die Schrauben.
Unser Tipp: Stecken Sie die mitgelieferten O-Ringe nach den Hülsen auf die Schrauben; dies dient als Montagehilfe (P 7)
10. Bringen Sie die MRA-Scheibe auf dem Halter in Position und ziehen Sie die Schrauben fest.
11. Richten Sie die MRA-Scheibe mittig auf dem Motorrad aus und ziehen Sie die Schrauben der Haltebleche fest.
12. Ziehen Sie den mitgelieferten Kantenschutz wie im Bild P 8 gezeigt auf die Scheibe auf.

Nach Montage und danach in regelmäßigen Abständen alle Schrauben auf festen Sitz prüfen und ggf. nachziehen. Die Scheibe mit Schwamm, Wasser und neutraler Seife reinigen. Lösungsmittel, Alkohol und Benzin beschädigen die Scheibe.

MRA-Klement GmbH Siemensstr. 6 D-79331 Teningen Tel.: +49 7663 93890 Email: info@mra.de

Thank you for buying a MRA Windshield.

Read this manual carefully and check the parts list for completeness before you begin. We recommend that you have your screen fitted by an authorised workshop.

Number	Article	Article No..	Required tools
1	MRA screen	---	3 and 4 mm Allen keys Gimlet with bit attachment 12 mm drill bit
1	Two brackets	11020	
2	Spacers, black, 15 mm	10777	
2	Washers, 6mm	11050	
2	Allen screws, M6 x 30 mm	11049	
4	Plastic washers, 12 x 5 mm	10635	
4	Oval head screws, black, M5 x 20 mm	10673	
4	Rubber nuts, M5	10629	
4	Spacers, 3 mm	10872	
4	O-rings, black, 4.5 x 1.5 mm	10992	
1	Metal drill jig	11047	

How to mount the screen on your motorbike:

- Stand your motorbike up on a level surface.
- Place the drill jig supplied (left-hand side in the recess) into the recess on the **left**. The sharp corner on the thick end of the jig should point downwards towards the right. Make sure that the drill jig lines up with the smooth part of the plastic grille (P2).
- Holding the drill jig firmly, carefully drill a 12 mm hole through the into the black grille using the gimlet fitted with the 12 mm drill bit (P3).
- After drilling into the left hand grille, remove the drill jig and place it into the recess on the **right**. The sharp corner on the thick end of the jig should point downwards towards the left. Make sure that the drill jig lines up with the smooth part of the plastic grille (P4).
- Proceed as described in 3.
- Insert the M6 x 30 mm Allen screws and washers through the brackets, and place the spacers onto the screw shanks from behind (P5).
- Mount the brackets onto your bike, turn the screws in but do not tighten them up yet.
- Insert the rubber nuts through the brackets (P6).
- Insert the 20mm M5 oval head screws with the plastic washers into the holes on your MRA screen. Place the spacers onto the screws from the inside. Pro tip: Place the O-rings supplied onto onto the screws after placing the spacers to make mounting easier (P7).
- Position your MRA screen on the brackets and tighten the screws up.
- Line up your MRA screen towards the middle of your bike and tighten up the screws on the brackets.
- Mount the edge protection strip included onto the screen as shown in P8.

After installation, check that all of the screws are tight; tighten them up if necessary. Repeat this at regular intervals. Clean the screen with water, neutral soap and a sponge. Do not use solvents, alcohol or spirits to clean the screen as they will damage it.

Merci d'avoir acheté un pare-brise MRA.

Veillez lire attentivement ces instructions de montage et vérifier la liste des pièces. Nous vous recommandons de confier le montage à un revendeur spécialisé.

Nombre	Article	Modèle.	Outils nécessaires
1	Disque MRA	---	Clé six pans 3 mm et 4 mm Perceuse Foret 12 mm
1	Paire de tôles de soutien	11020	
2	Douilles de distance noires 15 mm	10777	
2	Rondelles 6 mm	11050	
2	Vis à six pans M6 x 30 mm	11049	
4	Anneaux d'écartement en caoutchouc 12 x 5 mm	10635	
4	Vis à tête bombée noires M5 x 20	10673	
4	Écrous en caoutchouc M5	10629	
4	Douilles d'écartement 3 mm	10872	
4	Joint torique noir 4,5 x 1,5 mm	10992	
1	Gabarit de perçage en métal	11047	

Montage de la vitre sur la moto :

1. Poser la moto sur une surface plane.
2. Poser le gabarit de perçage en métal fournie (coté gauche dans le renflement) dans le renflement **gauche**. Le coin pointu doit se trouver en bas à droite. Le gabarit de perçage doit être aligné avec la zone lisse de la grille en plastique. P 2
3. Prendre la perceuse avec le foret 12 mm, maintenir le gabarit de perçage et percer un trou d'une taille de 12 mm avec précaution dans la grille noire à travers le gabarit de perçage (P 3).
4. Après que la grille soit percée sur le coté gauche, prendre le gabarit de perçage et le poser dans le renflement du coté **droit**. Le coin pointu doit se trouver en bas à gauche. Le perçage du gabarit de perçage doit être aligné avec la zone lisse de la grille en plastique. (P 4)
5. Procéder comme indiqué sous le point 3.
6. Insérer les vis à six pans M6 x 30 mm avec les rondelles à travers les tôles de maintien et pousser les douilles d'écartement sur les vis par l'arrière (P 5)
7. Montez la tôle de support sur le véhicule et vissez légèrement les vis.
8. Faites passer l'écrou en caoutchouc à travers la tôle de support. P 6.
9. Faites passer les vis à tête bombée M5 x 20mm avec les rondelles en matière plastique dans les forages du disque MRA. Faites passer les douilles d'écartement par l'intérieur sur les vis.
Notre astuce : faites passer les joints toriques sur la vis après la douille; cela équivaut à une aide de montage (P 7)
10. Menez le disque MRA sur le support en position et serrez fort les vis de la tôle de support.
11. Alignez le disque MRA au centre de la moto et serrez les vis sur les tôles de support.
12. Faites glisser les protections des arêtes fournies sur le disque comme indiqué sur la figure P8.

Après le montage et ensuite, à des intervalles réguliers, vérifiez si toutes les vis sont bien serrées. Si nécessaire, les resserrer. Nettoyez le pare-brise à l'aide d'une éponge, de l'eau et du savon neutre. Ne jamais utiliser du solvant, de l'alcool ou l'essence, car ces produits risqueraient d'endommager le pare-brise.

Grazie per aver acquistato un cupolino MRA.

**Si prega di leggere attentamente la guida prima del montaggio e di verificare la distinta pezzi.
Consigliamo di rivolgersi a un rivenditore autorizzato per il montaggio.**

Numero	Articolo	Modello	strumenti richiesti
1	Cupolino MRA	---	Chiave a brugola da 3 e 4 mm
1	Coppia di lamiere di supporto	11020	Trapano manuale
2	Boccole distanziali nere da 15 mm	10777	Punta da 12 mm
2	Rondelle da 6 mm	11050	
2	Viti a esagono incassato M6 x 30 mm	11049	
4	Rondelle in plastica 12 x 5 mm	10635	
4	Viti a testa bombata nere M5 x 20	10673	
4	Dadi in gomma M5	10629	
4	Boccole distanziali da 3 mm	10872	
4	O-ring neri 4,5 x 1,5 mm	10992	
1	Dime di foratura in metallo	11047	

Montaggio del cupolino sulla moto:

1. Sistemare la moto su una superficie piana.
2. Inserire la dima di foratura in dotazione (lato sinistro nell'insenatura) nell'insenatura **sinistra**. L'angolo a punta deve trovarsi in basso a destra. La dima deve essere allineata a filo con l'area liscia della griglia in plastica. P 2
3. Prendere il trapano manuale con la punta da 12 mm, reggere la dima e praticare con cura un foro da 12 mm attraverso la stessa nella griglia nera (P 3).
4. Una volta forata la griglia sul lato sinistro, prendere la dima e inserirla nell'insenatura **destra**. L'angolo a punta deve trovarsi in basso a sinistra. Il foro della dima deve essere allineato a filo con l'area liscia della griglia in plastica. (P 4)
5. Procedere come descritto al punto 3.
6. Inserire le viti a esagono incassato M6 x 30 mm con le rondelle attraverso le lamiere di supporto e spingere le boccole distanziali dalla parte posteriore sulle viti (P 5).
7. Montare le lamiere di supporto sul mezzo e stringere le viti solo leggermente.
8. Inserire i dadi in gomma facendoli passare attraverso le lamiere di supporto. P 6.
9. Inserire le viti a testa bombata M5 x 20 mm con le rondelle in plastica nei fori del cupolino MRA.
10. Inserire le boccole distanziali dall'interno sulle viti. Il nostro consiglio: inserire gli o-ring in dotazione dopo le boccole sulle viti; ciò serve come ausilio per il montaggio (P7).
11. Portare il cupolino MRA sul supporto in posizione e stringere le viti.
12. Allineare il cupolino MRA al centro della moto e stringere le viti delle lamiere di supporto.

Dopo il montaggio e, successivamente, a intervalli regolari controllare che tutte le viti siano in sede ed eventualmente serrarle. Pulire il cupolino con una spugna, acqua e un sapone neutro. Solventi, alcol e benzina lo danneggiano.

Gracias por la compra de un parabrisas MRA.

Antes de proceder al montaje, lea este manual y compruebe la lista de piezas. Recomendamos el montaje a través de un comercio especializado.

Número	Artículo	Modelo	Herramientas necesarias
1	Parabrisas MRA	---	Llave Allen 3mm y 4mm
1	Par de chapas de soporte	11020	Barrena de mano
2	Casquillos distanciadores negros 15mm	10777	Taladro 12mm
2	Arandelas 6mm	11050	
2	Tornillos con hembra hexagonal M6 x 30mm	11049	
4	Arandelas de plástico 12x5mm	10635	
4	Tornillos alomados negros M5 x 20	10673	
4	Tuercas de goma M5	10629	
4	Casquillos distanciadores 3mm	10872	
4	Juntas tóricas negras 4,5 x 1,5mm	10992	
1	Plantilla metálica de perforación	11047	

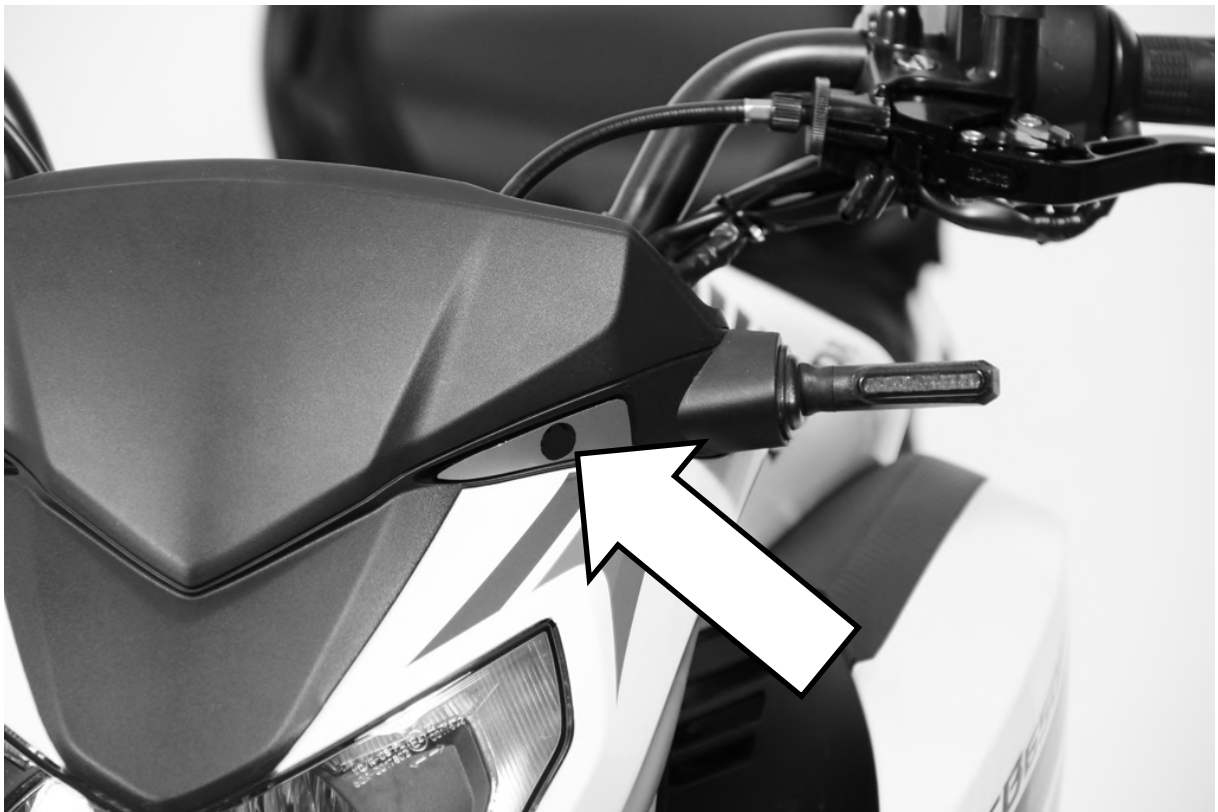
Montaje del parabrisas en la motocicleta:

1. Coloque la motocicleta sobre una superficie plana.
2. Ponga la plantilla de perforación suministrada (parte izquierda en la protuberancia) en la protuberancia **izquierda**. La esquina puntiaguda debe encontrarse abajo a la derecha. La plantilla de perforación debe coincidir con la zona lisa de la rejilla de plástico. P 2
3. Coja la barrena de mano con el taladro de 12 mm, sujete firmemente la plantilla de perforación y taladre cuidadosamente a través de la plantilla de perforación un agujero de 12 mm en la rejilla negra (P3).
4. Una vez que la rejilla de la parte izquierda esté perforada, coja la plantilla de perforación y colóquela en la protuberancia de la parte **derecha**. La esquina puntiaguda debe encontrarse abajo a la izquierda. El orificio de la plantilla de perforación debe coincidir con la zona lisa de la rejilla de plástico. (P4)
5. Proceda ahora nuevamente como se describe en el punto 3.
6. Meta los tornillos con hembra hexagonal M6 x 30mm con las arandelas a través de las chapas de soporte y empuje los casquillos distanciadores sobre los tornillos desde atrás (P 5)
7. Monte la placa de sujeción en el vehículo y apriete los tornillos tan solo ligeramente.
8. Inserte las tuercas de goma por la placa de sujeción. P 6.
9. Introduzca los tornillos alomados M5 x 20mm con las arandelas de plástico en los orificios del disco MRA. Inserte los casquillos distanciadores desde dentro en los tornillos.
Nuestro consejo: introduzca las juntas tóricas suministradas en los tornillos después de los casquillos; esto sirve como ayuda de montaje (P 7)
10. Coloque el disco MRA en posición en el soporte y apriete los tornillos.
11. Oriente el disco MRA en el centro sobre la motocicleta y apriete los tornillos de la placa de sujeción.
12. Coloque la protección para los bordes suministrada sobre el disco tal y como se muestra en la figura P 8.

Después del montaje, y más adelante a intervalos regulares, comprobar que todos los tornillos están bien colocados y dado el caso volver a apretarlos. Limpiar el cristal del parabrisas con una esponja, agua y jabón neutro. Los disolventes, el alcohol y la gasolina dañan el cristal.



P 1



P 2



P 3



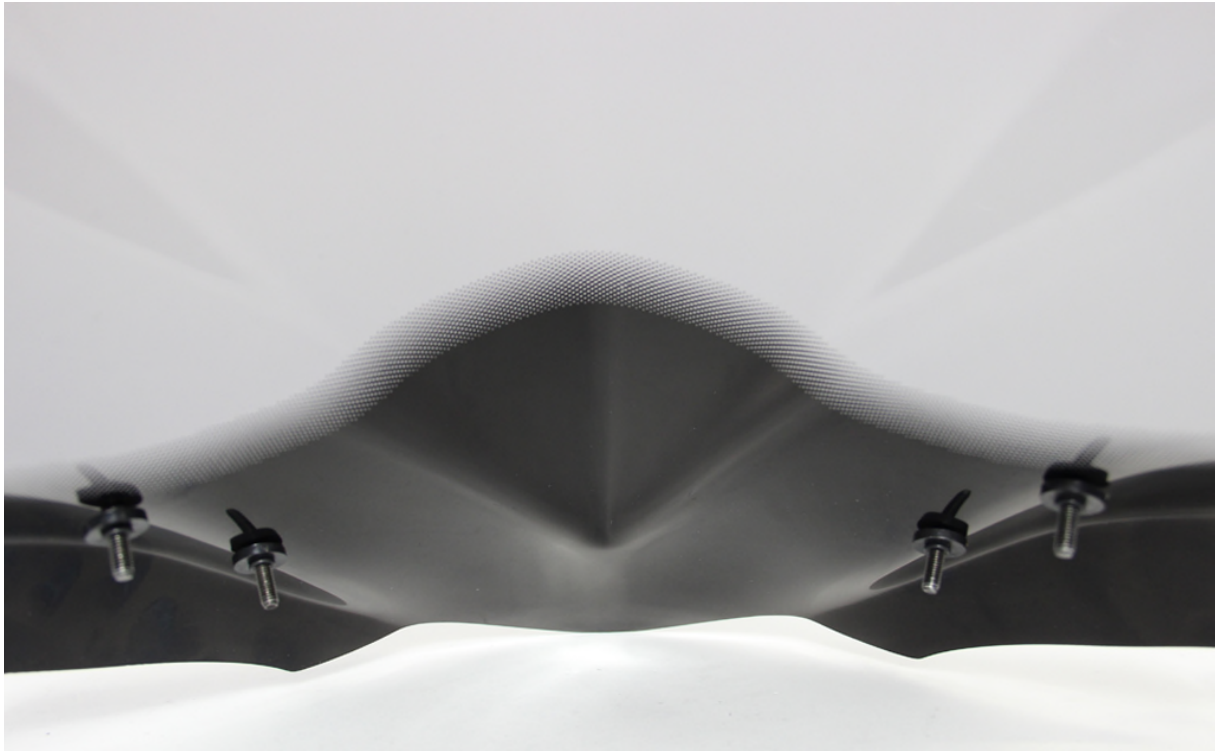
P 4



P 5



P 6



P 7



P 8